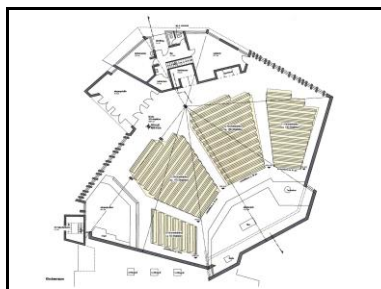
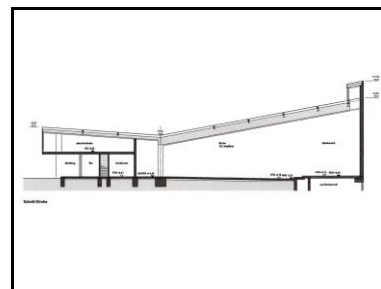


**Lageplan**

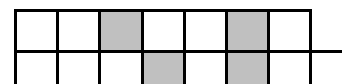


**Grundriss**



**Schnitt**

Objekt, Ort	<b>Kath. Kirche St. Valentin, Kirchbergstr. 6, 78713 Schr.-Waldmössingen</b>
Maßnahme	<b>Instandsetzung und Modernisierung</b>



Mikrofilm Planschlüssel

Kirchengemeinde	St. Valentin	Bauwerk	<b>Kirche</b>
Dekanat	Oberndorf	Baukonstruktion	Massivbau
PLZ, Ort	78713 Schramberg-Waldmössingen	Geschosse	Erdgeschoss
Architekt	<b>Dipl. Ing. ( FH ) Harald Ganter</b>	Außenwände	Sichtbeton
Planungsstand	<b>Vorplanung, Kostenschätzung</b>	Dach	Flachdach, Steildach
Erbauung	1973	Gelände	geneigt, aufgefüllt

**Planungsdaten**

DIN 277	m <sup>2</sup>	%	Grobelemente	m <sup>2</sup>	Bemerkung
Hauptnutzfläche HNF		#DIV/0!	Außenwandflächen AWF		
Nebennutzfläche NNF		#DIV/0!	Innenwandflächen IWF		
Funktionsfläche FF		#DIV/0!	Außenglasflächen AGF		
Verkehrsfläche VF		#DIV/0!	Deckenflächen DKF		
<b>NNF, FF und VF gesamt</b>	<b>0</b>	#DIV/0!	Dachflächen DF	914	
<b>Netto-Grundfläche NGF</b>	<b>0</b>	#DIV/0!	Fußbodenflächen FBF		
Konstruktionsfläche KGF		#DIV/0!	Verkehrsflächen/Wege (außen)		
<b>Brutto-Grundfläche BGF</b>	<b>0</b>	<b>100,0%</b>		<b>m<sup>3</sup></b>	
<b>Grundstücksfläche</b>	3122		<b>Brutto-Rauminhalt BRI</b>	<b>6810</b>	
Überbaute Fläche / GRZ			BRI / BGF	BRI / NF	BRI / NGF
Geschossfläche / GFZ			#DIV/0!	#DIV/0!	#DIV/0!

**Kostendaten**

DIN 276	€	€ / m <sup>2</sup> BGF	€ / m <sup>2</sup> NF	€ / m <sup>3</sup> BRI	%
<b>100</b> Baugrundstück	0 €	#DIV/0!	#DIV/0!	0 €	0,0%
<b>200</b> Herrichten, Erschließung, Abbruch	0 €	#DIV/0!	#DIV/0!	0 €	0,0%
<b>300</b> Baukonstruktion	326.000 €	#DIV/0!	#DIV/0!	48 €	59,6%
<b>400</b> Technische Anlagen	44.000 €	#DIV/0!	#DIV/0!	6 €	8,0%
<b>500</b> Außenanlagen	11.000 €	#DIV/0!	#DIV/0!	2 €	2,0%
<b>600</b> Ausstattung und Kunstwerke	105.000 €	#DIV/0!	#DIV/0!	15 €	19,2%
<b>700</b> Baunebenkosten	61.000 €	#DIV/0!	#DIV/0!	9 €	11,2%
Summe 300 & 400	370.000 €	#DIV/0!	#DIV/0!	54 €	67,6%
Summe 200,300,400,600	475.000 €	#DIV/0!	#DIV/0!	70 €	86,8%
<b>Gesamtsumme</b>	<b>547.000 €</b>	<b>#DIV/0!</b>	<b>#DIV/0!</b>	<b>80 €</b>	<b>100,0%</b>

Kostenaufstellungen in Anlehnung an die DIN 276		Berechnung	Anschlag	Feststellung
---	--	------------	----------	--------------

Nr.	Kostengruppe	Teilbetrag, brutto	Teilbetrag, brutto	Teilbetrag, brutto
-----	--------------	--------------------	--------------------	--------------------

<b>100</b>	<b>Grundstück</b>			
110	Grundstückswert			
120	Grundstücksnebenkosten			
130	Freimachen			
<b>Gesamtsumme 100</b>		<b>0,00 €</b>	<b>0,00 €</b>	<b>0,00 €</b>

<b>200</b>	<b>Herrichten und Erschließen</b>			
210	Herrichten, Abbruch			
220	Öffentliche Erschließung			
230	Nichtöffentliche Erschließung			
240	Ausgleichsabgaben			
<b>Gesamtsumme 200</b>		<b>0,00 €</b>	<b>0,00 €</b>	<b>0,00 €</b>

<b>300</b>	<b>Bauwerk-Baukonstruktion, Leistungsbereich</b>			
300.000	Baustelleneinrichtung			
300.001	Gerüstarbeiten	17.000,00 €		
300.002	Erdarbeiten			
300.006	Verbau-, Ramm- und Einpressarbeiten			
300.010	Dränarbeiten			
300.012	Mauerarbeiten			
300.013	Beton- und Stahlbetonarbeiten			
300.014	Naturwerkstein-, Betonwerksteinarbeiten			
300.016	Zimmer- und Holzbauarbeiten	26.000,00 €		
300.017	Stahlbauarbeiten			
300.018	Abdichtungsarbeiten gegen Wasser			
300.020	Dachdeckungsarbeiten			
300.021	Dachabdichtungsarbeiten	14.000,00 €		
300.022	Klempnerarbeiten (Flaschner)	167.000,00 €		
300.023	Putz- und Stuckarbeiten	10.000,00 €		
300.024	Fliesen- und Plattenarbeiten			
300.025	Estricharbeiten			
300.027	Tischlerarbeiten (Schreiner)	15.000,00 €		
300.028	Parkettarbeiten, Holzpflasterarbeiten	18.000,00 €		
300.029	Beschlagarbeiten			
300.030	Rollladenarbeiten			
300.031	Metallbauarbeiten, Schlosserarbeiten	7.000,00 €		
300.032	Verglasungsarbeiten	25.000,00 €		
300.033	Gebäudereinigungsarbeiten			
300.034	Maler- und Lackiererarbeiten	27.000,00 €		
300.036	Bodenbelagarbeiten			
300.037	Tapezierarbeiten			
300.039	Trockenbauarbeiten			
	Raumschale (restauratorische Arbeiten)			
	Trennwände			
	Mobiltoilette			
<b>Gesamtsumme 300</b>		<b>326.000,00 €</b>	<b>0,00 €</b>	<b>0,00 €</b>

<b>400</b>	<b>Bauwerk-Technische Anlagen, Leistungsbereich</b>			
410	Abwasser-, Wasser-, Gasanlagen			
420	Wärmeversorgungsanlagen	5.000,00 €		
430	Lufttechnische Anlagen			
441	Hoch- und Mittelspannungsanlagen			
442	Eigenstromversorgungsanlagen ( Photovoltaik)			
443	Niederspannungsschaltanlagen			
444	Niederspannungsinstallationsanlagen	11.000,00 €		
445	Beleuchtungsanlagen	28.000,00 €		
446	Blitzschutz- und Erdungsanlagen			
449	Starkstromanlagen, Sonstiges			

