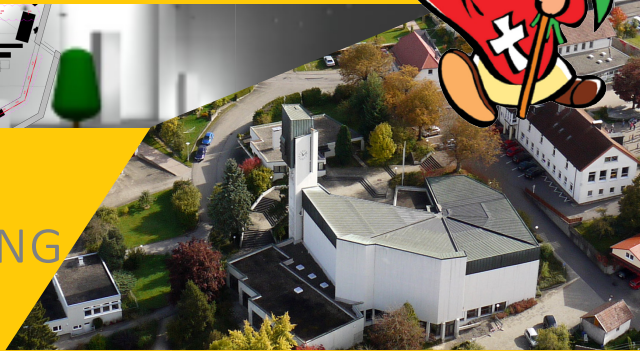


Gemeindeversammlung | Kirchenrenovierung

SAMSTAG ■ 16. APRIL 2016

AB 19.00 UHR

KIRCHE ST. VALENTIN



VORABENDMESSE  
PROJEKTVORSTELLUNG  
FRAGEN & IDEEN

DER KIRCHENGEMEINDERAT LÄDT EIN:

um 19<sup>00</sup> Eucharistiefeier in der Kirche

ANSCHLIEßEND PROJEKTVORSTELLUNG

- ▶ Dachsanierung und Außenarbeiten
- ▶ Umgestaltung des Innenraumes
- ▶ Kostenrahmen und Bauzeiten
- ▶ Vorstellung des innovativen „Lichtkonzeptes“
- ▶ Zeit für Rückfragen und Ideen
- ▶ Facharchitekt und Lichtplanungsfirma vor Ort

Herzliche Einladung!

Waldmössingen 2016

**Dicht**  
und mehr  
**Licht**

Kirchenrenovierung

**Kirche am Ort**  
KIRCHE AN VIELEN ORTEN GESTALTEN

Wandel möglich machen

Architektur kompakt ©  
Dipl. Ing. (FH) Harald Ganter

**Bartenbach**  
lighting design

Seelsorgeeinheit

St. Valentin  
Waldmössingen

# Kirchenrenovierung | Außenarbeiten



3.5. Regenrinnen am Parkplatz hinter der Kirche:

Da die meisten Regenrinnen defekt sind und sich dadurch auch die Betonsteine abgesenkt haben sind viele Stolperstellen vorhanden.  
Bitte diesen Bereich überarbeiten.

ERLEDIGT

*Siehe zu 202*



4.

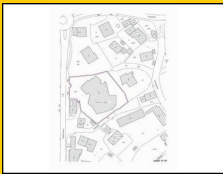
Brüstungen im Turm auf 1 m und ab 12 m Fallhöhe auf 1,10 m erhöhen.



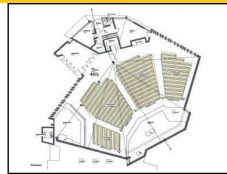
ERLEDIGT

*Siehe zu 202*

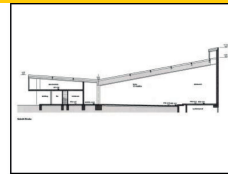
„EINE GEEIGNETE EINRICHTUNG DER KIRCHE UND ALLES, WAS DAZUGEHÖRT, DIE DEN ERFORDERNISSEN UNSERER ZEIT AUF PASSENDE WEISE ENTSPRECHEN SOLL...“  
AUS „GRUNDORDNUNG DES RÖMISCHEN MESSBUCHES“



Lageplan



Grundriss



Schnitt

Neben der Sanierung der Dachhaut, wird auch die Außenfassade der Kirche an den im Zusammenhang mit der Renovierung des Gemeindehauses erfolgten Neuanstrich angepasst.

Ebenfalls erneuert und geprüft wird die bisherige Blitzschutzanlage.

Noch offene Restarbeiten im Rahmen des Sicherheitsberichtes der Diözese, werden mit erledigt. Neben vielen kleineren Maßnahmen seien genannt: die Turmgeländererhöhung und Abflussschachtarbeiten.

Waldmössingen 2016

**Djcht**  
und mehr

**Licht**

Kirchenrenovierung

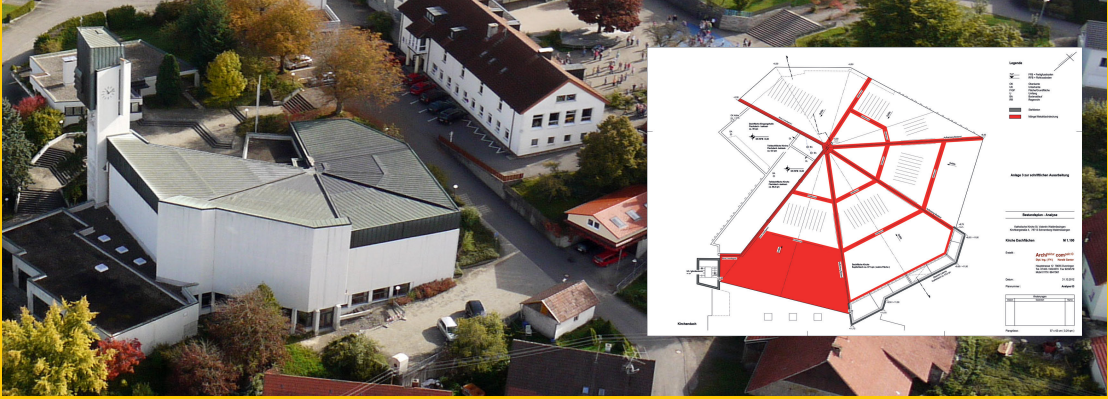
**Kirche am Ort**  
KIRCHE AN VIELEN ORTEN GESTALTEN

Wandel möglich machen

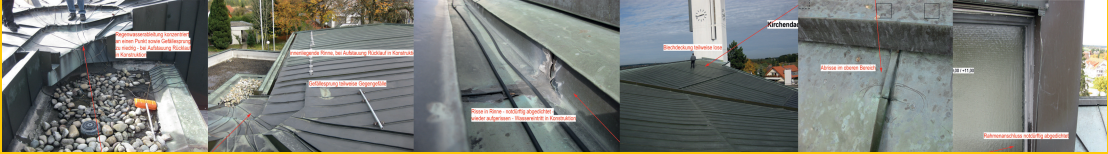
Seelsorgeeinheit

St. Valentin  
Waldmössingen

# Kirchenrenovierung | Dachhautsanierung



„EINE GEEIGNETE EINRICHTUNG DER KIRCHE ...[...]... VERLANGT ...[...]... AUCH DAS VORZUSEHEN, WAS EINEM ANGEMESSENEN WOHLBEFINDEN DER GLÄUBIGEN DIENET...“ AUS „GRUNDORDNUNG DES RÖMISCHEN MESSBUCHES“



Wohlbefinden ist schon seit langer Zeit bei Starkregen, Schneefall und Frost im Wechsel mit Tauwetter nur noch schwer in unserer Kirche herzustellen. Das Dach ist nicht mehr dicht. Und das großflächig! Nach eingehenden Beratungen und Fachprüfungen steht fest: die gesamte Fläche muss neu eingedeckt werden.

Diesen Umstand nutzen wir gleichzeitig, um Verbesserungen an den Oberlichtern durchzuführen, die im Zusammenhang mit dem neuen Lichtkonzept stehen.

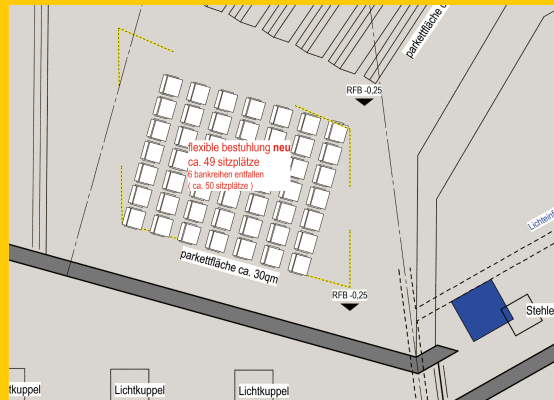
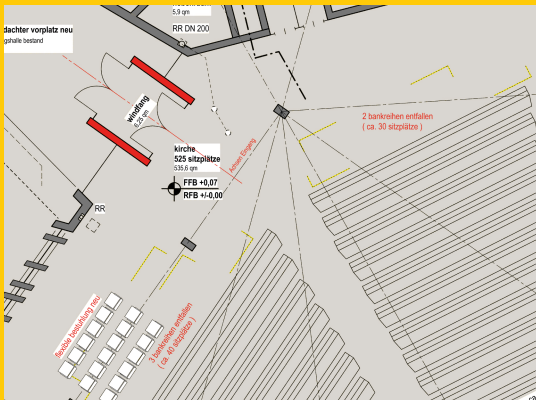


**Kirche am Ort**  
KIRCHE AN VIELEN ORTEN GESTALTEN

Wandel möglich machen



# Kirchenrenovierung | Innenarbeiten



„DIE PLÄTZE FÜR DIE GLÄUBIGEN SIND MIT ENTSPRECHENDER SORGFALT SO ANZUORDNEN, DASS DIESE MIT AUGEN UND HERZ AN DEN HEILIGEN FEIERN, WIE ES SICH GEHÖRT, TEILNEHMEN KÖNNEN.“ AUS „GRUNDORDNUNG DES RÖMISCHEN MESSBUCHES“



Im Innenbereich werden außer der Veränderung des Chorkruzifixes und natürlich der gesamten Lichtinstallationen weitere kleinerer Anpassungen vorgenommen.

Zwischen der Orgelempore und dem Marienstandbild / dem Tabernakel werden die bisherigen Bankreihen entfernt und durch flexible Bestuhlung ersetzt. Damit ist für kleinere Andachten ebenso Raum geschaffen, wie für die Chöre und Orchester, die immer wieder unsere Gottesdienste bereichern. Auch die anderen drei Hauptblöcke verlieren jeweils die hinteren zwei Bankreihen, um den Eingangsbereich großzügiger gestalten zu können. Mit dann immer noch 500 Sitzplätzen reicht es auch an Ostern!



**Kirche am Ort**  
KIRCHE AN VIELEN ORTEN GESTALTEN

Wandel möglich machen

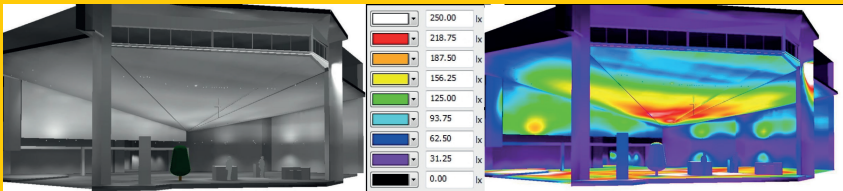




# Kirchenrenovierung | Neues Lichtkonzept



„DIE BESCHAFFENHEIT UND DIE SCHÖNHEIT DES RAUMES UND DER GANZEN AUSSTATTUNG HABEN DIE FRÖMMIGKEIT ZU FÖRDERN UND DIE HEILIGKEIT DER GEFEIERTEN MYSTERIEN DARZUSTELLEN“ AUS „GRUNDORDNUNG DES RÖMISCHEN MESSBUCHES“



Licht spielt in der Liturgie eine besondere Rolle: Christus ist das Licht der Welt und in der Osternacht wird die Welt durch das Licht der Auferstehung „ins rechte Licht gerückt“. So legen wir bei unserer Renovierung besonderen Wert auf die Lichtgestaltung. Mehr als das Doppelte wird die Lichtausbeute am Ende betragen, wenn die Tageslichtsteuerung durch Spiegelflächen und die energiekosten sparende Kunstlichtgestaltung vollendet sind.



**Kirche am Ort**  
KIRCHE AN VIELEN ORTEN GESTALTEN

Wandel möglich machen



# Kirchenrenovierung | Neugestaltung Chorkruzifix



„DARUM SIND NACH ÄLTETER TRADITION DER KIRCHE IN DEN GOTTESDIENSTRÄUMEN BILDER DES HERRN, DER SELIGEN JUNGFRAU MARIA UND DER HEILIGEN ZUR VEREHRUNG DURCH DIE GLÄUBIGEN AUFZUSTELLEN UND DORT SO ANZUORDNEN, DASS SIE DIE GLÄUBIGEN ZU DEN GEHEIMNISSEN DES GLAUBENS FÜHREN, DIE DORT GEFEIERT WERDEN.“ AUS „GRUNDORDNUNG DES RÖMISCHEN MESSBUCHES“

Über dem Altar, auf dem Tod und Auferstehung gleichermaßen vergegenwärtigt werden, soll die behutsame Veränderung des Chorkruzifixes ein Gleichgewicht zwischen dem leidenden und dem auferstandenen Herrn herstellen.

Ohne das sehr dominierende Kreuz, wirkt der Corpus Christi schwebend zwischen Himmel und Erde. Das Leid der Welt wird ernst genommen und die Hoffnung des Glaubens, dass das Leben immer siegt, stärker betont.



**Kirche  
am Ort**  
KIRCHE AN VIELEN  
ORTEN GESTALTEN

Wandel  
möglich  
machen



# Kirchenrenovierung | Kostenübersicht

## INVESTITIONEN: 440.000 €



Die ursprünglichen Planungen sahen neben der kompletten Sanierung der Dachhaut auch andere Verbesserungen der Bausubstanz vor: so sollte der Eingangsbereich völlig neu gestaltet werden und im Kirchenraum ein abgetrennter Bereich für Werktagsmessen entstehen. Von den veranschlagten 660.000 € wurde schließlich nur 2/3 genehmigt.



### KALKULIERTE KOSTENSTELLEN

Dachhautsanierung (mit Wiederverwertung Altkupfer)	ca. 250.000 €
Lichtkonzept (Planung und alle Installationen)	ca. 100.000 €
Außenarbeiten (Fassade und kleinere Reparaturen)	ca. 70.000 €
Innenarbeiten (Innenanstrich und Bänke/Kruzifix)	ca. 20.000 €

### VOM BISCHÖFLICHEN BAUAMT GENEHMIGTER FINANZIERUNGSPLAN

Rücklage Wald	100.000 € (bereits finanziert)
Allgemeine Investitionsrücklage	24.000 € (bereits finanziert)
Inneres Darlehen zu Lasten Haushaltsmittel	100.000 €
Einsparungen Kirchengemeinde 2015	36.000 € (bereits finanziert)
Einsparungen Kirchengemeinde 2016	36.000 €
Investitionszuweisung Ausgleichstock 2015	100.000 € (erhalten)
Spenden	44.000 € (bisher 4.000 €)



**Kirche am Ort**  
KIRCHE AN VIELEN ORTEN GESTALTEN

Wandel möglich machen

